

به نام خدا

آموزش نصب و راهنداری تین کلاینت 760

شرکت فنی مهندسی تلسا



www.Telsaco.com

1. مقدمه	3
2. بازکردن ریموت دسکتاپ	3
3. از بین بردن محدودیت تعداد ریموت دسکتاپ	5
4. کاربران و گروهها	6
5. ایجاد کاربر جدید	7
6. دسترسی و عدم دسترسی	9

بطور کلی تین کلاینت ها از دو گروه تشکیل شده اند:

1-ThinClient

2-ZeroClient

شرکت تسلا از ZeroClient بصورت RDP (Remote desktop) استفاده می کند.

در داخل ویندوز: 1- اگر کلاینت بود، به صورت پیش فرض یکنفر وصل می شود.

2- اگر سرور بود، به صورت پیش فرض دو نفر وصل می شود.

باز کردن ریموت دسکتاپ

(تصویر شماره 1)

مسیر زیر را طی کنید:

Control Panel > Advanced system settings > system Properties

پس از باز شدن پنجره ی **System Properties** گزینه **Remote** را می زنیم، در این قسمت مشخص می کنیم که تین کلاینت مذکور روی چه نوع ویندوزی باید نصب شود.

❖ اگر ویندوز شما XP ، 2000 ، Vista و یا Seven هست، گزینه ی زیر را انتخاب کنید:

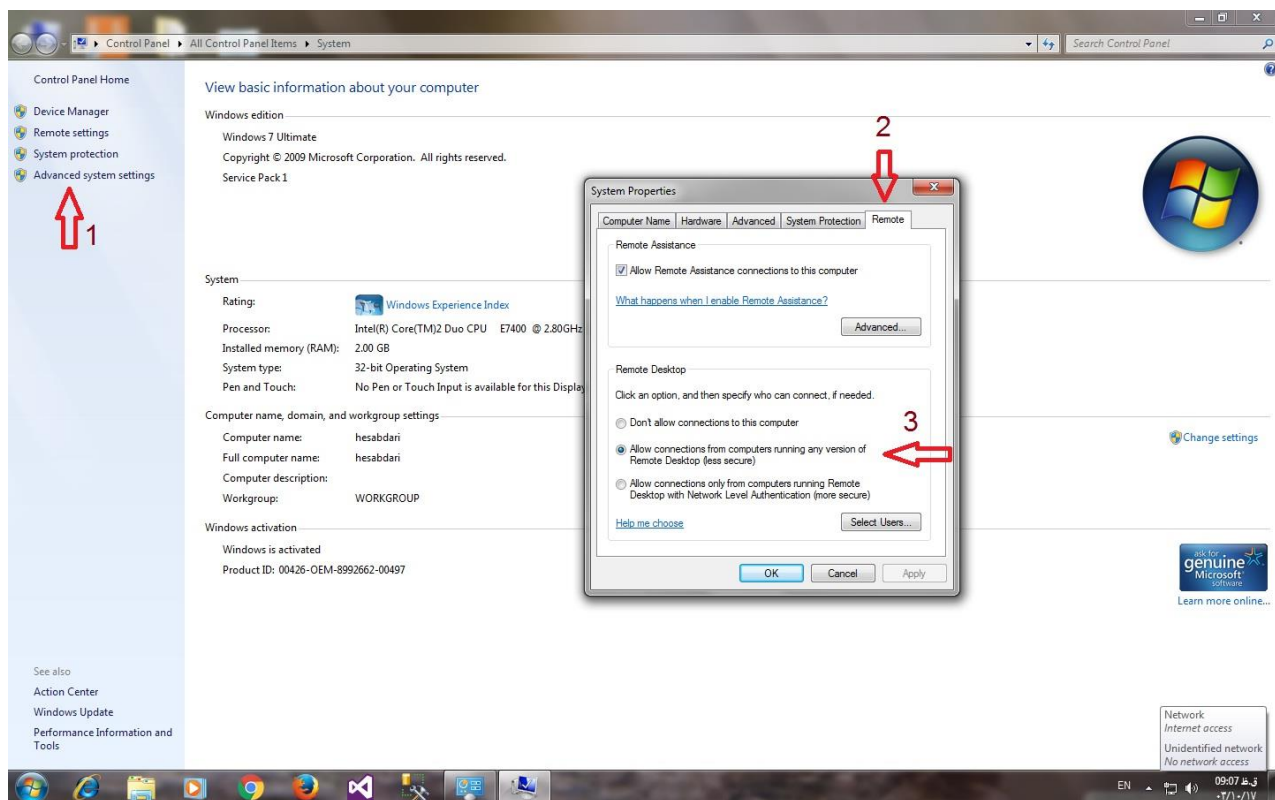
Allow Connections from computers running any Version of Remote Desktop(Less Secure)

❖ و اگر ویندوز شما Seven به بالا بود، گزینه ی زیر را انتخاب کنید:

Allow Connections Only from computers running Remote Desktop with Network Level Authentication(More Secure)

نکته: Less Secure یعنی هر ورژن از ریموت دسکتاپ.

نکته: More Secure یعنی ورژن RDP از وینوز Seven به بالا.



تصویر شماره یک

از بین بردن محدودیت تعداد ریموت دسکتاپ

(تصویر شماره 2)

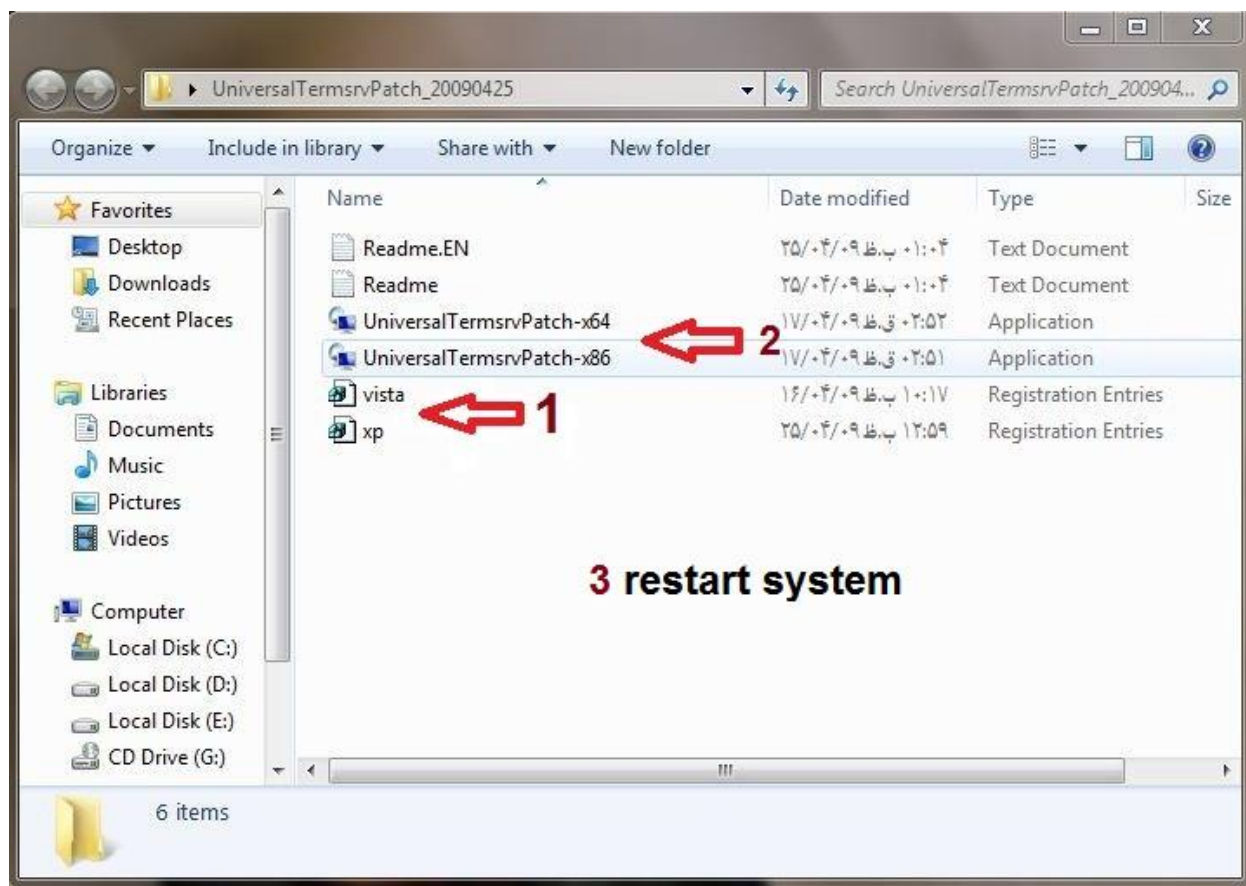
جهت از بین بردن محدودیت تعداد ریموت دسکتاپ بعد از Path کردن فایل رجیستری، طبق مراحل زیر پیش بروید:

❖ براساس نوع ویندوز خود بر روی یکی از موارد ذیل کلیک راست کنید.

❖ و گزینه Run as Administrator را بزنید.

❖ سپس در پنجره باز شده، Patch را انتخاب کنید.

❖ سیستم را Restart کنید.



تصویر شماره دو

نکته: در این حالت فایروال ویندوز و آنتی ویروس باید خاموش باشد.

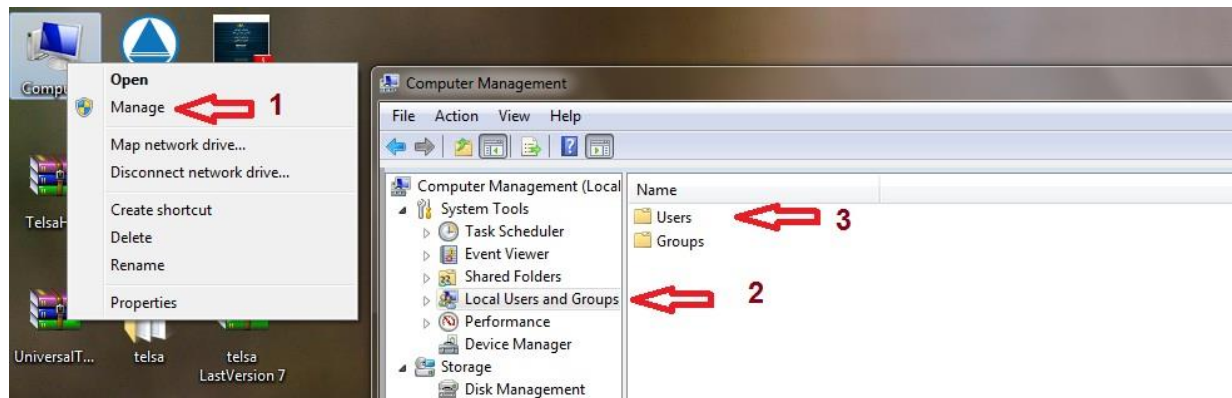
کاربران و گروهها

(تصویر شماره 3)

جهت مشاهده ی پوشه ی کاربران و گروهها:

روی **MyComputer** کلیک راست کرده و گزینه **Manage** را می زنیم، در این حالت پنجره **Computer Management** باز می شود. مطابق تصویر ذیل در پنل سمت چپ گزینه ای به نام **Local Users and Groups** وجود دارد که در آن پوشه های کاربران (**Users**) و

گروهها (**Groups**)، نگهداری می شود.



تصویر شماره سوم

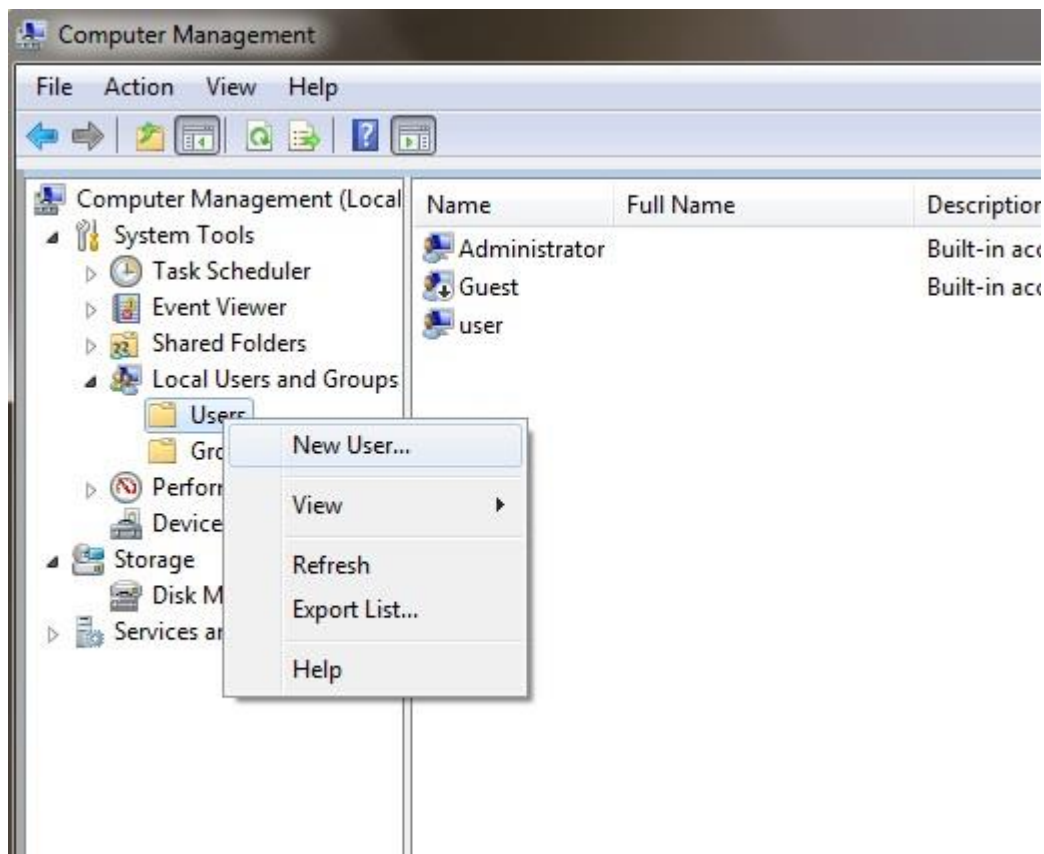
ایجاد کاربر جدید

(تصویر شماره 4)

جهت ایجاد کاربر جدید (NewUser) روی "Local Users and Groups" مطابق تصویر،

کلیک کرده و پوشه "Users" را انتخاب می کنیم سپس روی این پوشه کلیک راست کرده

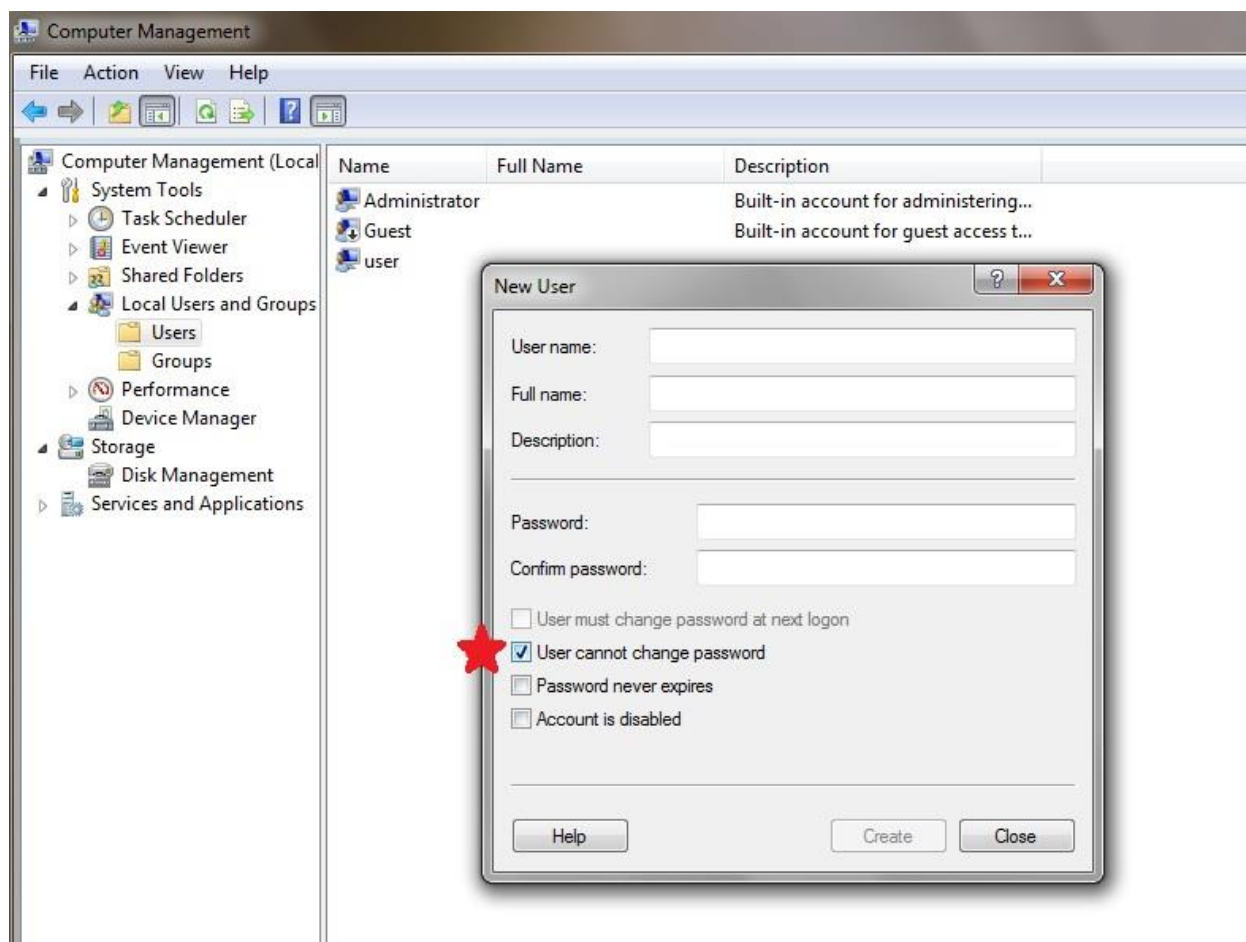
و گزینه "New user..." (مطابق تصویر زیر)، را می زنیم.



تصویر شماره چهارم

همانطور که در تصویر شماره 5 (تصویر زیر) مشاهده می کنید، در پنجره باز شده می توان کاربری جدید تعریف کرد. فیلدها را همانطور که در نظر دارید پر کنید و سپس با انتخاب گزینه ی مربوطه (User Cannot change password) از کاربر جدید مجوز تعویض رمز عبور را سلب کنید.

سپس در این پنجره ی باز شده، در انتها گزینه "Create" را بزنید.

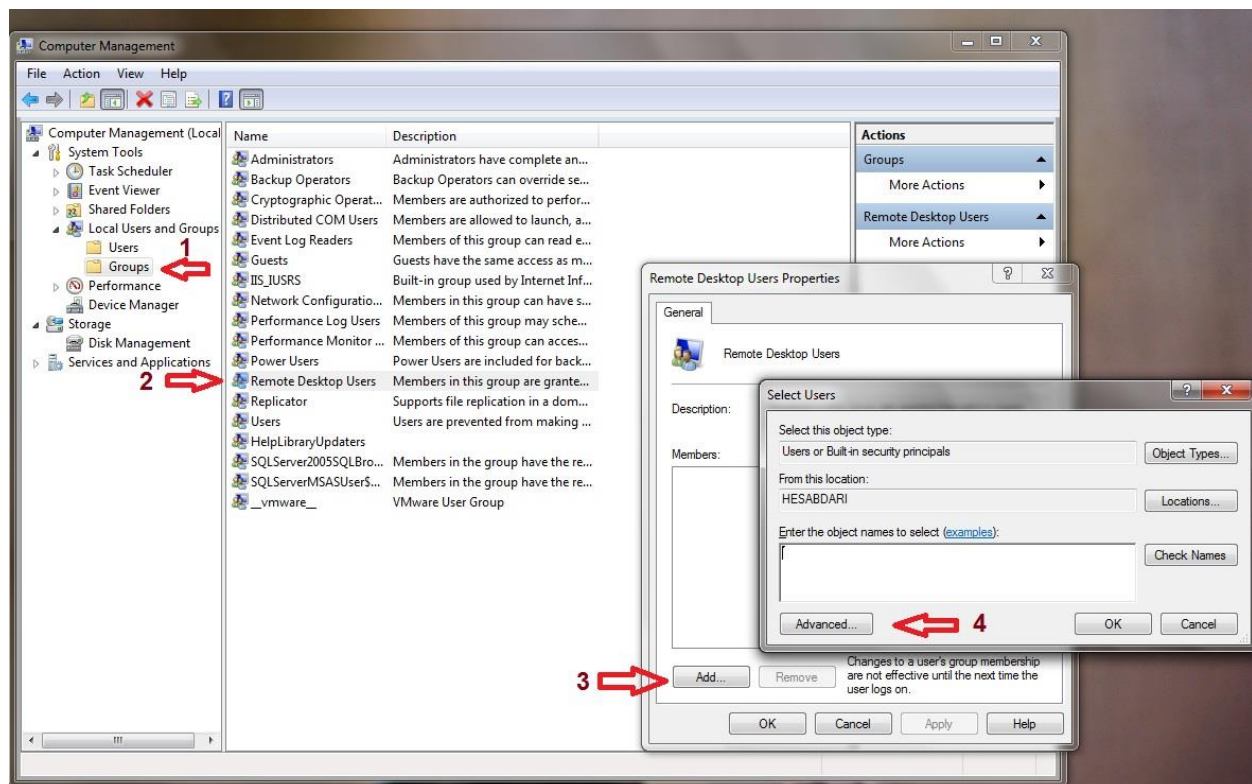


تصویر شماره پنجم

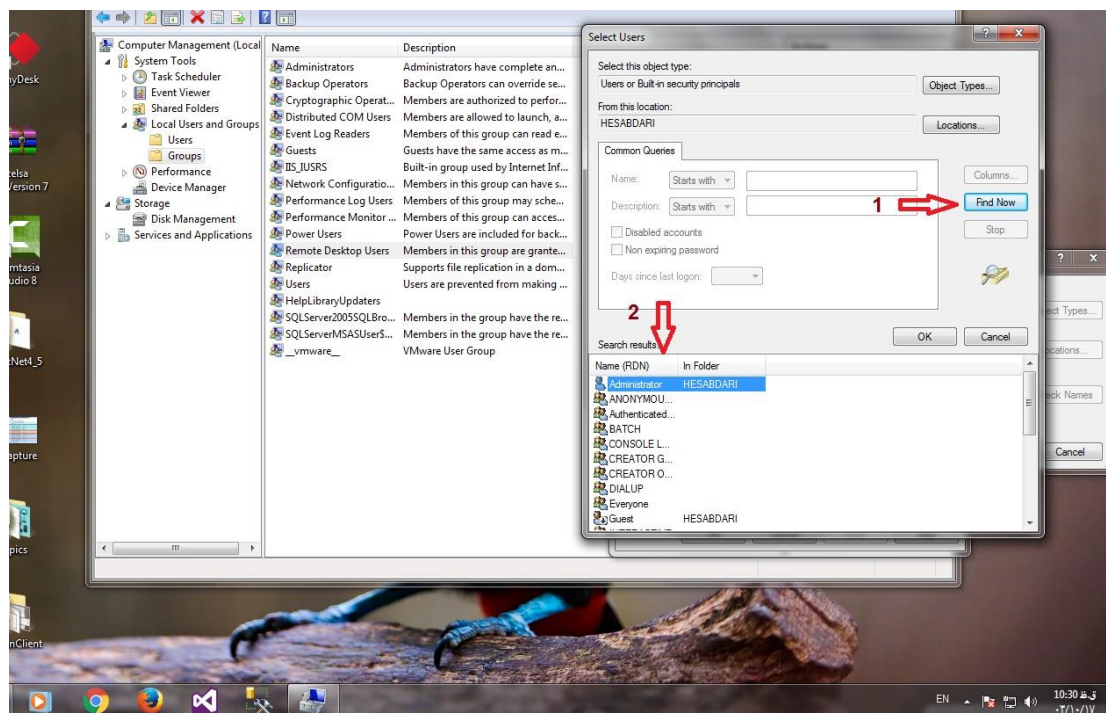
دسترسی و عدم دسترسی

(تصویر 6 و تصویر 7)

در این بخش کاربران تین کلاینت، وارد گروه Remote Desktop Users می شوند تا امکان ریموت زدن را داشته باشند (این مورد در تصاویر زیر صادق است).



تصویر شماره ششم



تصویر شماره هفتم